

Подогреватель водо-водяной ПВ1 57х4-Г-1,0

Подогреватель водо-водяной ПВ1 57х4-Г-1,0 производства ООО «Энергостройдеталь - Бийский котельный завод» предназначен для подогрева воды в системах горячего водоснабжения жилых, общественных и промышленных зданий.

Технические характеристики

| | | |
|----|--|-------------|
| 1 | Номер чертежа | 00.8111.068 |
| 2 | Поверхность теплообмена, м ² | 0,75 |
| 3 | Наружный диаметр блока-секции, мм, не более | 57 |
| 4 | Длина блока-секции, м, не более | 4 |
| 5 | Рабочее давление, МПа (кгс/см ²), не более | 1,0(1,0) |
| 6 | Температура греющей воды, °С, не более | 200 |
| 7 | Число теплообменных труб в блоке-секции, шт | 4 |
| 8 | Номинальный расход нагреваемой воды, т/ч | 4,4 |
| 9 | Масса секции, кг, не более | 40 |
| 10 | Масса калача, кг, не более | 6 |
| 11 | Масса перехода, кг, не более | 2,5 |
| 12 | Высота секции, мм, не более | 200 |
| 13 | Переход, мм, не более (условный диаметр) | 40 |
| 14 | Переход, мм, не более (длина) | 70 |
| 15 | Калач, мм, не более (условный диаметр) | 50 |
| 16 | Калач, мм, не более (межцентровое расстояние) | 200 |
| 17 | Калач, мм, не более (длина) | 133 |
| 18 | Срок изготовления | 30 |

Номинальные расходы приведены при скорости течения воды в теплообменных трубах - 2 м/с.

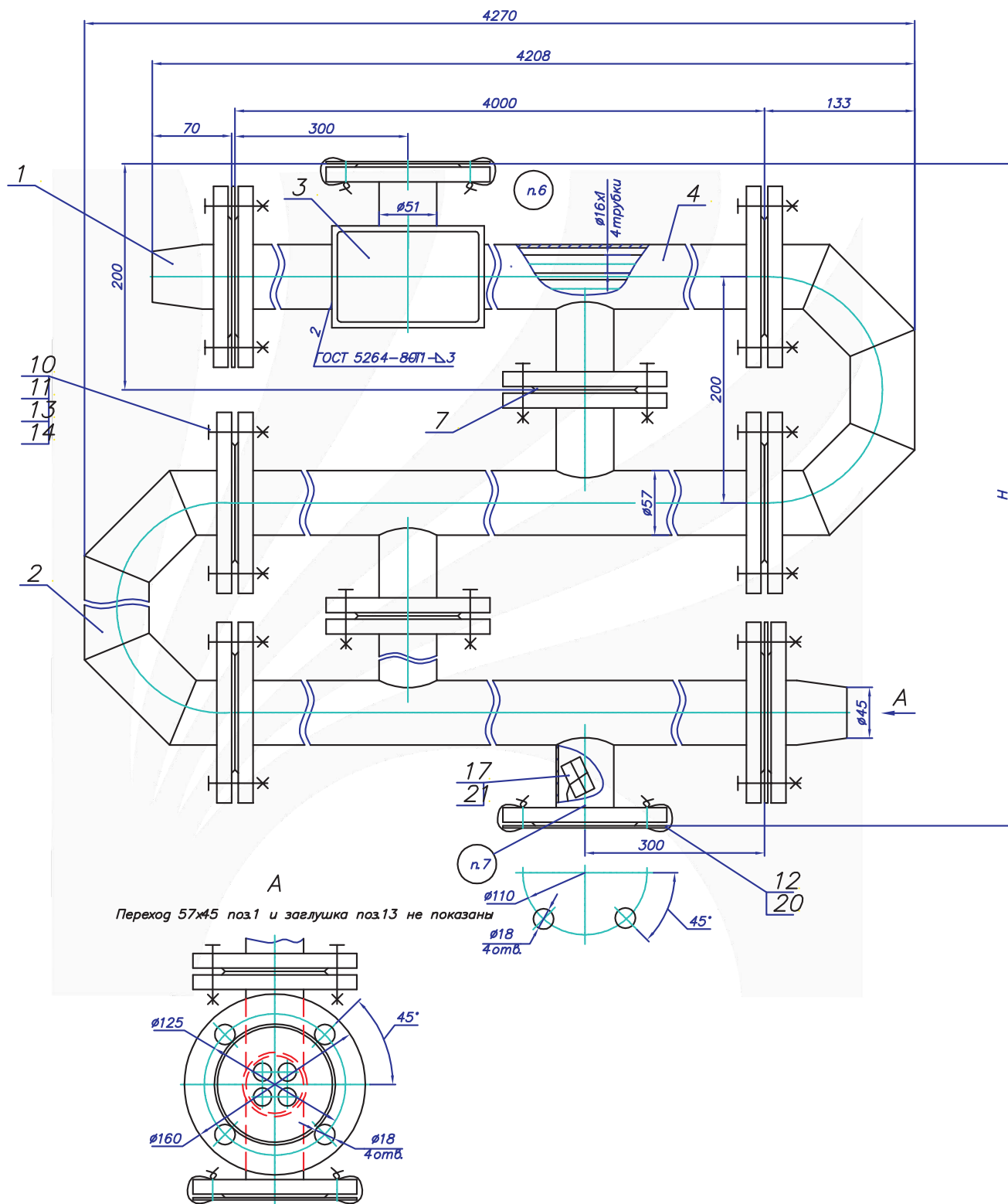
Устройство и принцип работы подогревателя водо-водяного ПВ1 57х4-Г-1,0

Подогреватель состоит из двух блок-секций ПВ1 с диаметром корпуса секции 57 мм, с длиной секции 4 м на условное давление 1,0 МПа, с трубной системой из гладких труб (в условном обозначении буква «Г»), соединённых последовательно между собой по трубному пространству калачами, а по межтрубному пространству патрубками. Внутри секции расположены латунные трубки диаметром 16 мм и толщиной стенки 1 мм.

При работе подогревателя ПВ1 57х4-Г-1,0 нагреваемая вода движется по трубкам трубной системы, а греющая вода - в межтрубном пространстве.

Подогреватели изготавливаются из углеродистой стали.

Общий вид подогревателя водо-водяного ПВ1 57х4-Г-1,0



Все права защищены. Воспроизведение полное или частичное, допускается только с письменного разрешения ООО «Энергостройдеталь - Бийский котельный завод»