

Топка ПТЛ-РПК-2-1,8/2,135

Топка ПТЛ-РПК-2-1,8/2,135 с питателями топлива ленточными и с решёткой с поворотными колосниками производства ООО «Энергостройдеталь - Бийский котельный завод» предназначена для сжигания каменных и бурых углей и используется в паровых котлах паропроизводительностью от 2,5 до 10 т/ч и в промышленных печах.

Технические характеристики

1	Номер чертежа	00.8097.004
2	Активная площадь колосниковой решетки, м ²	3,8
3	Габариты (LxВxH), мм	3700x2060x2600
4	Применяемость к котлам	ДКВр-4-13С
5	Масса, кг	3270
6	Срок изготовления	30

Устройство и принцип работы топки ПТЛ-РПК-2-1,8/2,135

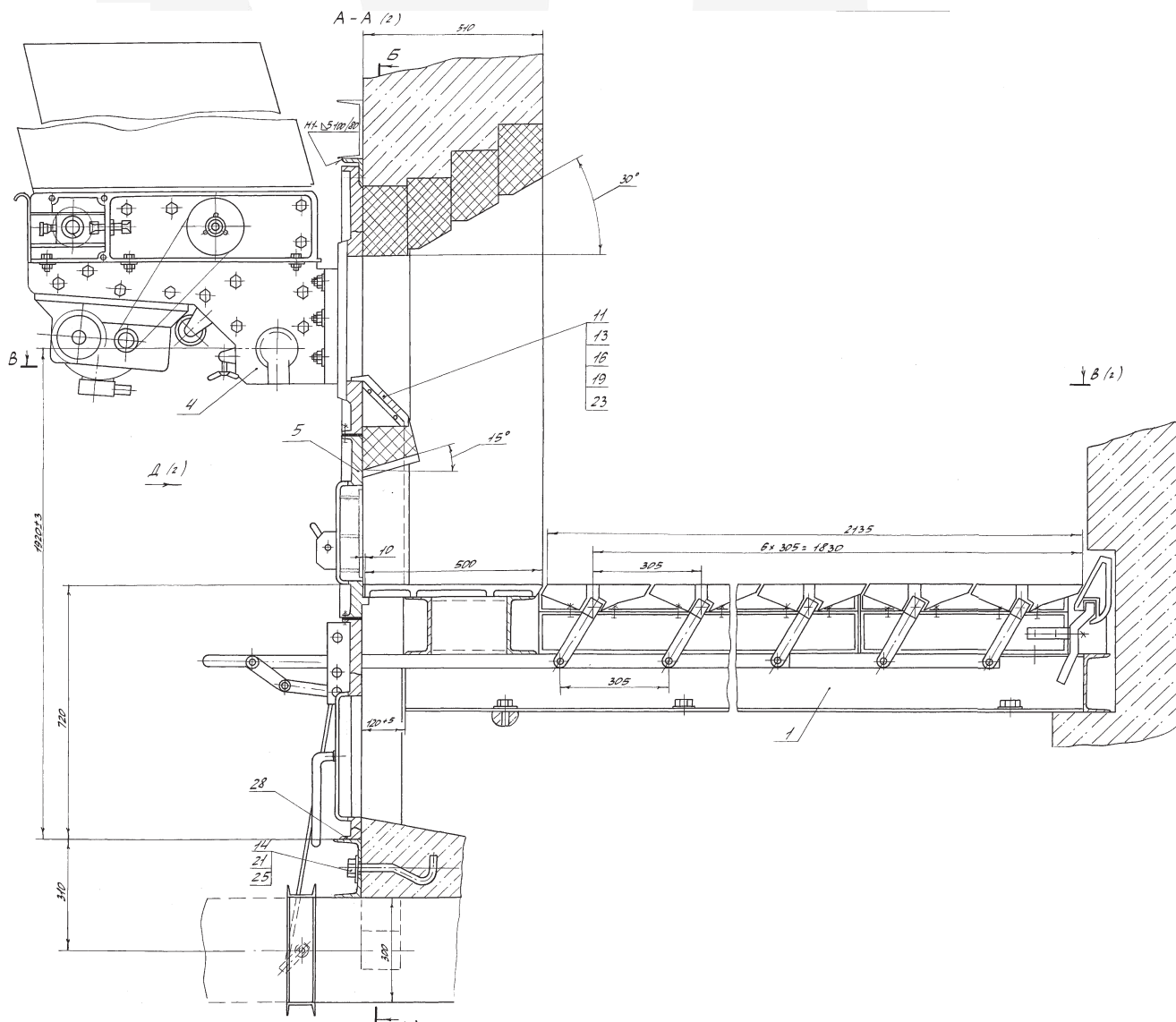
Топка ПТЛ-РПК-2-1,8/2,135 работает по принципу непрерывного заброса топлива на горящий слой и относится к классу факельно-слоевых топочных устройств.

Отличительной особенностью топок ПТЛ-РПК-2-1,8/2,135 является комбинированный процесс горения в слое и во взвешенном состоянии. Благодаря пневмомеханическому забросу топлива, крупные частицы падают и сгорают в слое, а наиболее мелкие отсеиваются и сгорают в топочном объёме.

Основными элементами топки ПТЛ-РПК-2-1,8/2,135 являются: неподвижная решётка с поворотными колосниками, питатель топлива, чугунный фронт и приводы управления воздушными заслонками.

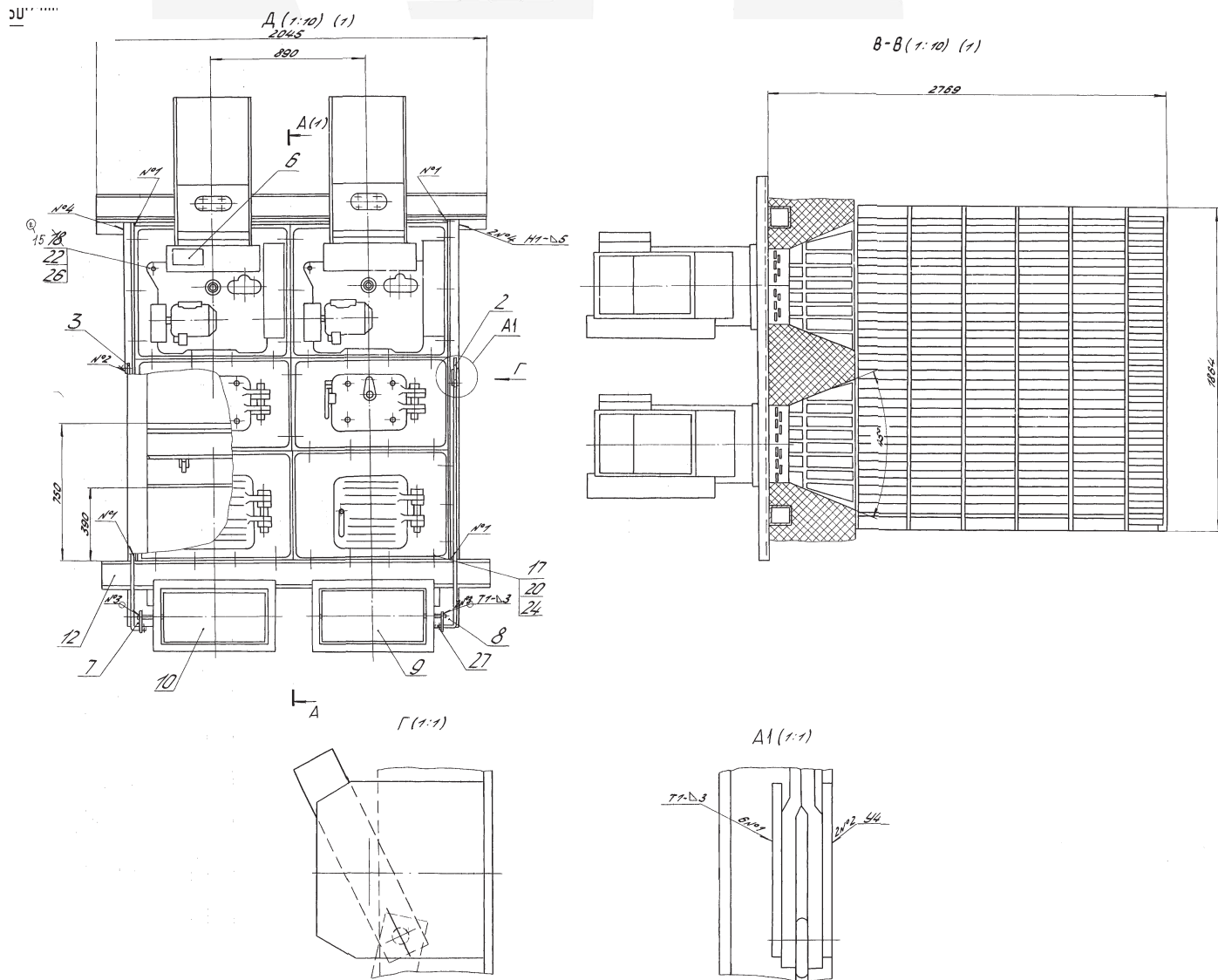
Колосниковая решётка по ширине состоит из двух секций. Каждая секция по длине разделена на две группы, имеющие приводы для поворота колосников.

Общий вид топки ПТЛ-РПК-2-1,8/2,135



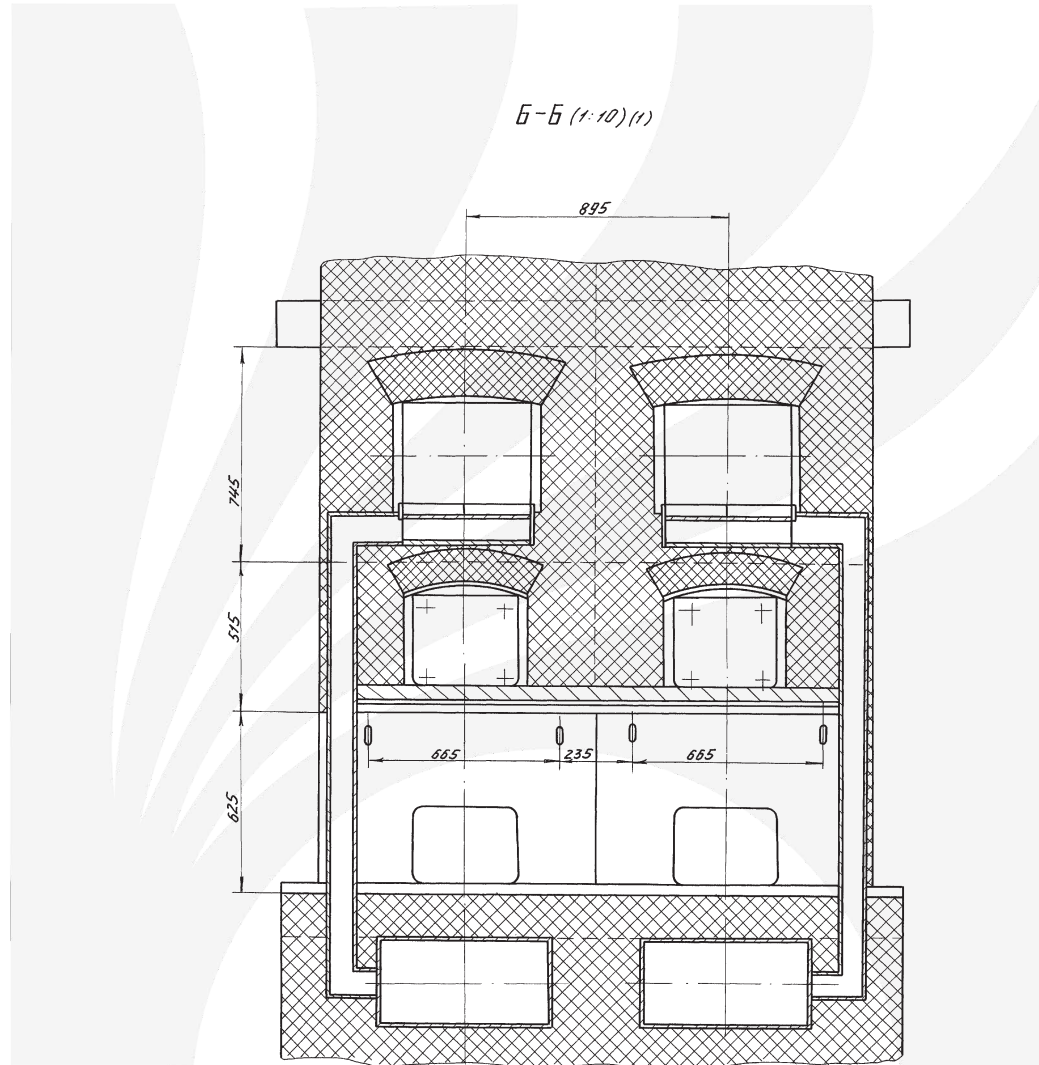
Все права защищены. Воспроизведение полностью или частично без письменного разрешения запрещено.

Общий вид топки ПТЛ-РПК-2-1,8/2,135



Все права защищены. Воспроизведение полное или частичное, допускается только с письменного разрешения ООО «Энергостройдеталь - Бийский котельный завод»

Общий вид топки ПТЛ-РПК-2-1,8/2,135



Все права защищены. Воспроизведение полное или частичное, допускается только с письменного разрешения ООО «Энергостройдеталь - Бийский котельный завод»