

Подогреватель водо-водяной ПВ1 76x2-Г-1,0

Подогреватель водо-водяной ПВ1 76x2-Г-1,0 производства ООО «Энергостройдеталь - Бийский котельный завод» предназначен для подогрева воды в системах горячего водоснабжения жилых, общественных и промышленных зданий.

Технические характеристики

1	Номер чертежа	00.8111.070
2	Поверхность теплообмена, м ²	0,65
3	Наружный диаметр блока-секции, мм, не более	76
4	Длина блока-секции, м, не более	2
5	Рабочее давление, МПа (кгс/см ²), не более	1,0(1,0)
6	Температура греющей воды, °С, не более	200
7	Число теплообменных труб в блоке-секции, шт	7
8	Номинальный расход нагреваемой воды, т/ч	7,8
9	Масса секции, кг, не более	40
10	Масса калача, кг, не более	8,5
11	Масса перехода, кг, не более	3
12	Высота секции, мм, не более	200
13	Переход, мм, не более (условный диаметр)	50
14	Переход, мм, не более (длина)	80
15	Калач, мм, не более (условный диаметр)	70
16	Калач, мм, не более (межцентровое расстояние)	200
17	Калач, мм, не более (длина)	143
18	Срок изготовления	30

Номинальные расходы приведены при скорости течения воды в теплообменных трубах - 2 м/с.

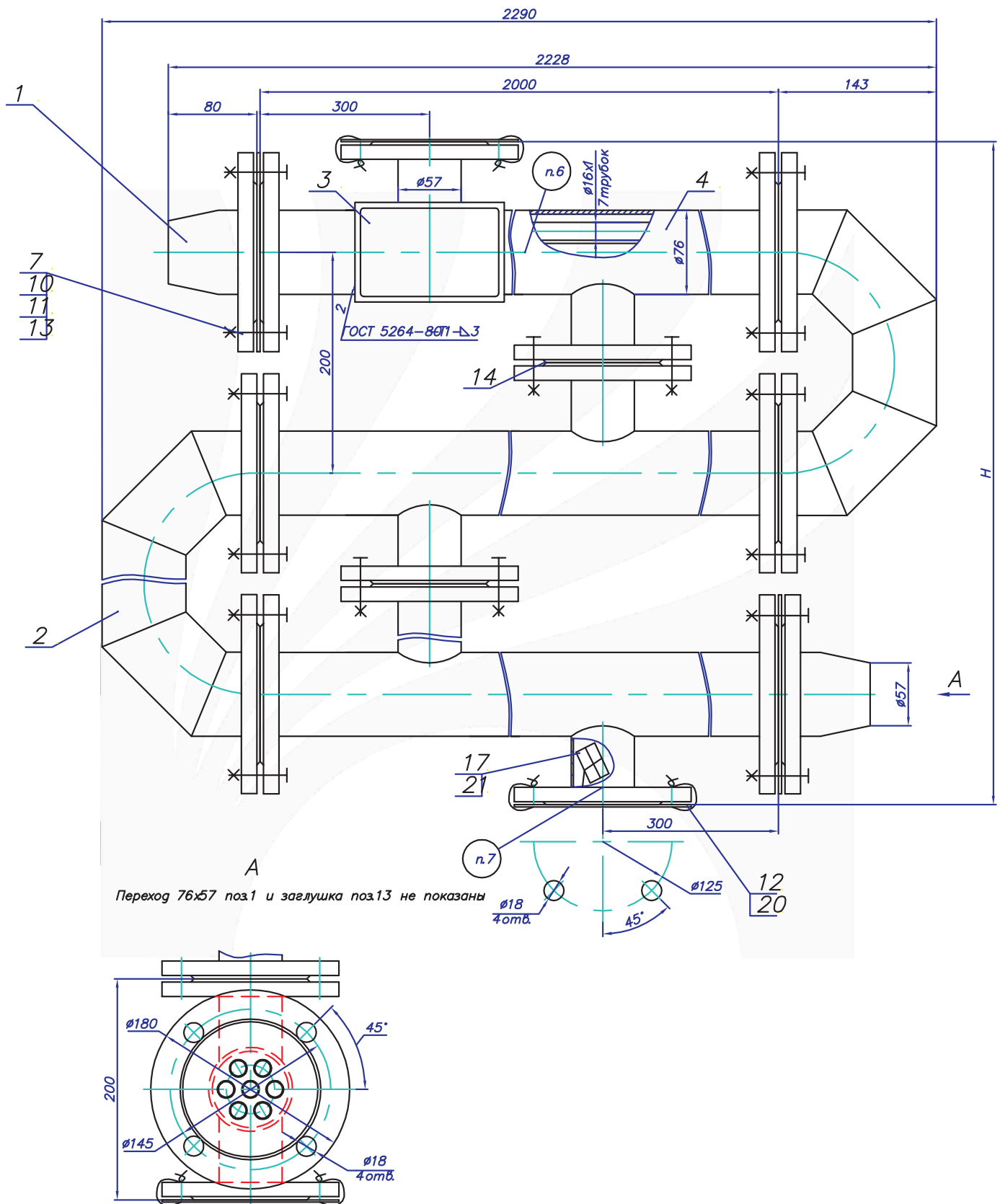
Устройство и принцип работы подогревателя водо-водяного ПВ1 76x2-Г-1,0

Подогреватель состоит из двух блок-секций ПВ1 с диаметром корпуса секции 76 мм, с длиной секции 2 м на условное давление 1,0 МПа, с трубной системой из гладких труб (в условном обозначении буква «Г»), соединённых последовательно между собой по трубному пространству калачами, а по межтрубному пространству патрубками. Внутри секции расположены латунные трубки диаметром 16 мм и толщиной стенки 1 мм.

При работе подогревателя ПВ1 76x2-Г-1,0 нагреваемая вода движется по трубкам трубной системы, а греющая вода - в межтрубном пространстве.

Подогреватели изготавливаются из углеродистой стали.

Общий вид подогревателя водо-водяного ПВ1 76x2-Г-1,0



Все права защищены. Воспроизведение полное или частичное, допускается только с письменного разрешения ООО «Энергостройдеталь - Бийский котельный завод»