

Топка ПТЛ-РПК-2-2,66/2,44

Топка ПТЛ-РПК-2-2,66/2,44 с питателями топлива ленточными и с решёткой с поворотными колосниками производства ООО «Энергостройдеталь - Бийский котельный завод» предназначена для сжигания каменных и бурых углей и используется в паровых котлах паропроизводительностью от 2,5 до 10,0 т/ч и в промышленных печах.

Технические характеристики

1	Номер чертежа	00.8097.001
2	Активная площадь колосниковой решетки, м ²	6,5
3	Габариты (LxВxH), мм	4000x2790x2600
4	Применяемость к котлам	ДКВр-6,5-13С
5	Масса, кг	5470
6	Срок изготовления	30

Устройство и принцип работы топки ПТЛ-РПК-2-2,66/2,44

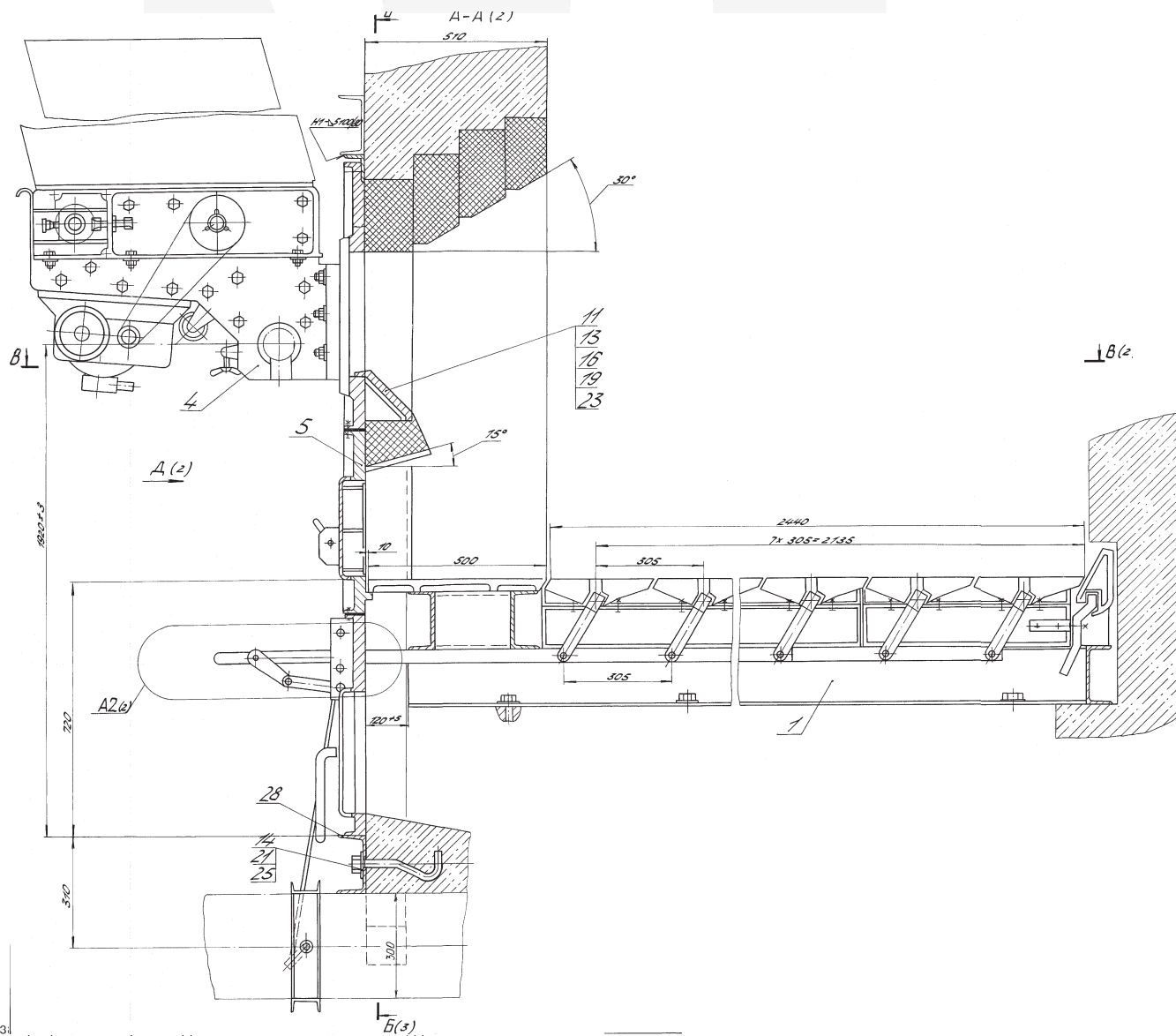
Топка ПТЛ-РПК-2-2,66/2,44 работает по принципу непрерывного заброса топлива на горящий слой и относится к классу факельно-слоевых топочных устройств.

Отличительной особенностью топок ПТЛ-РПК-2-2,66/2,44 является комбинированный процесс горения в слое и во взвешенном состоянии. Благодаря пневмомеханическому забросу топлива, крупные частицы падают и сгорают в слое, а наиболее мелкие отсеиваются и сгорают в топочном объёме.

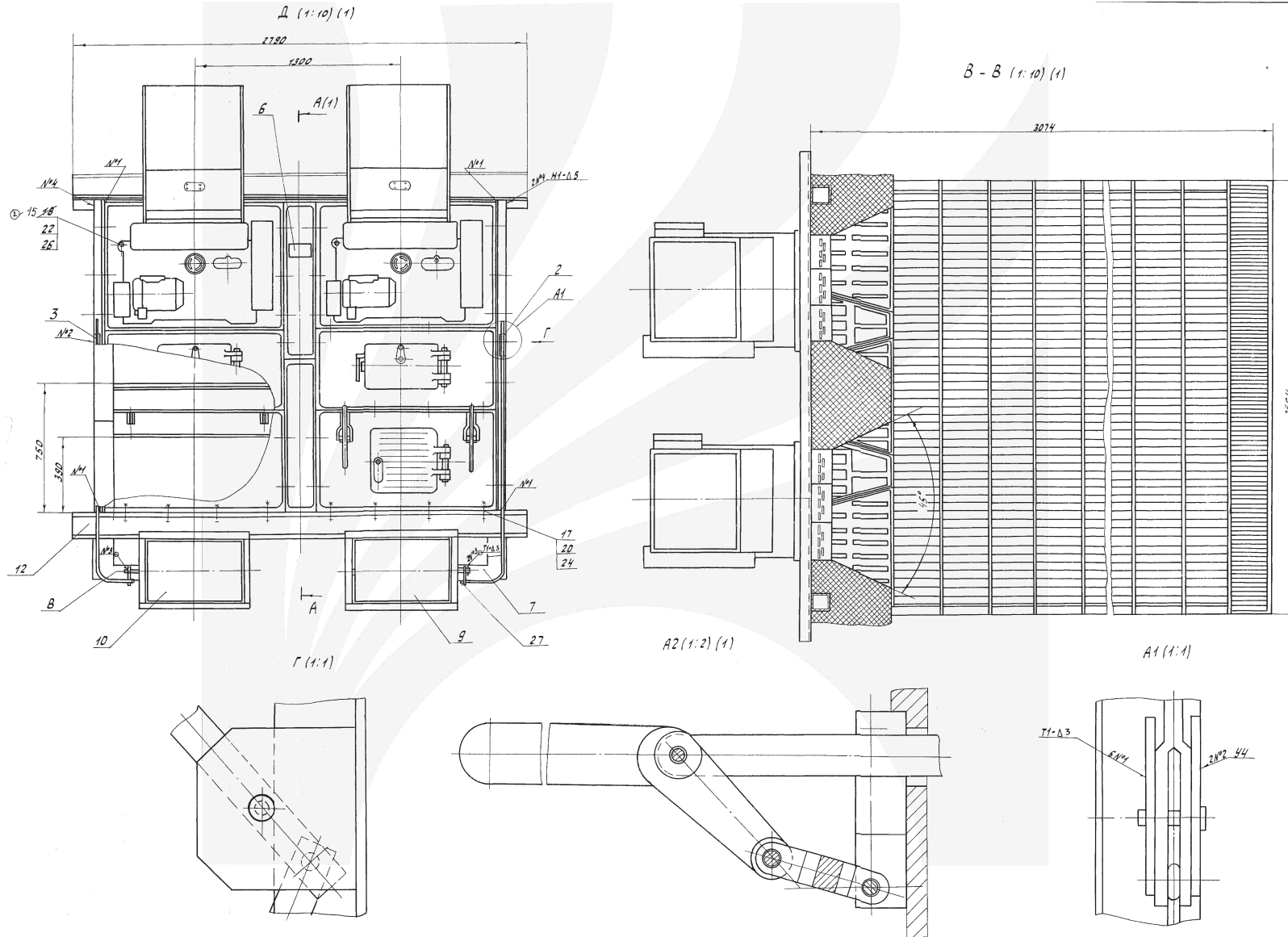
Основными элементами топки ПТЛ-РПК-2-2,66/2,44 являются: неподвижная решётка с поворотными колосниками, питатель топлива, чугунный фронт и приводы управления воздушными заслонками.

Колосниковая решётка по ширине состоит из двух секций. Каждая секция по длине разделена на две группы, имеющие приводы для поворота колосников.

Общий вид топки ПТЛ-РПК-2-2,66/2,44

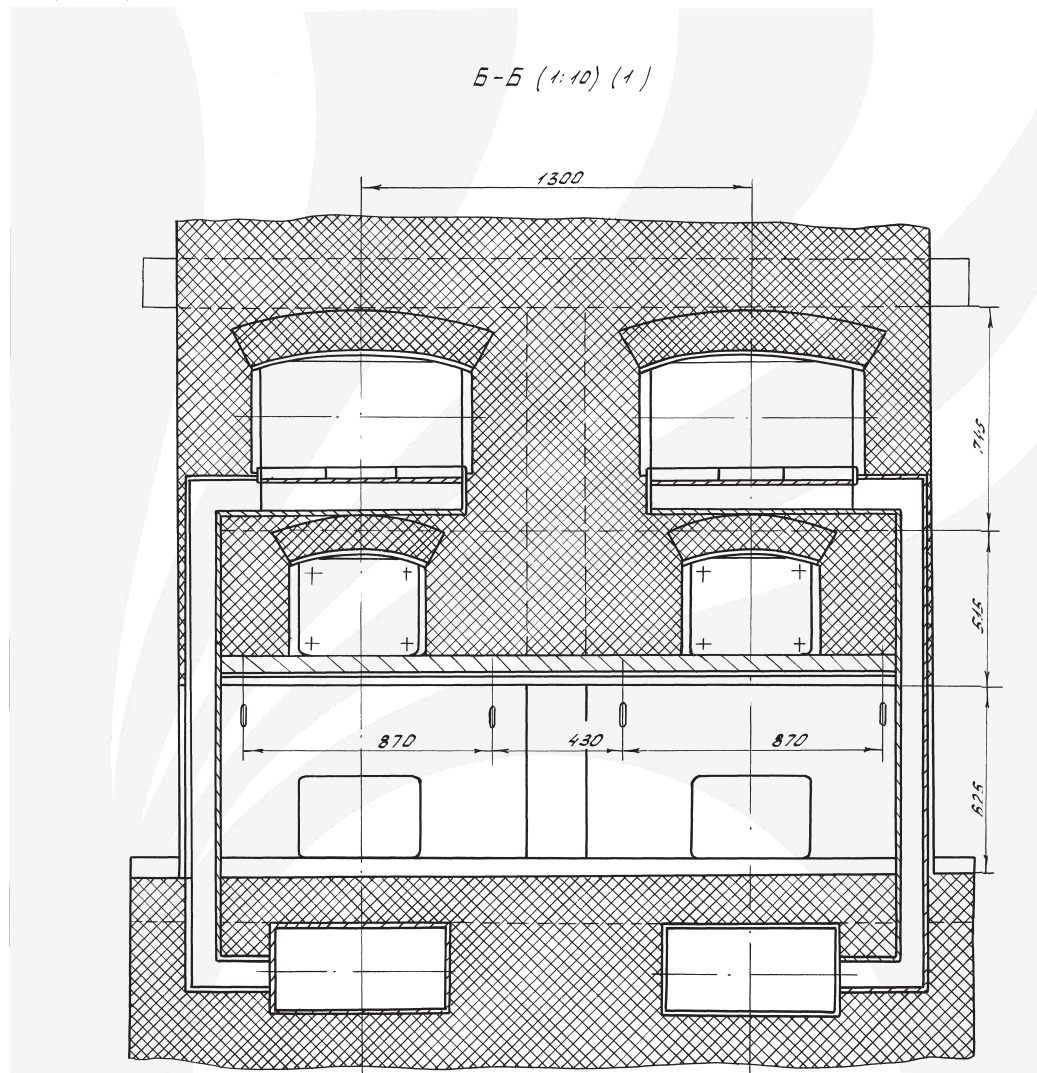


Все права з

Общий вид топки ПТЛ-РПК-2-2,66/2,44


Все права защищены. Воспроизведение полное или частичное, допускается только с письменного разрешения ООО «Энергостройдеталь»

Общий вид топки ПТЛ-РПК-2-2,66/2,44



Все права защищены. Воспроизведение полное или частичное, допускается только с письменного разрешения ООО «Энергостройдеталь - Бийский котельный завод»